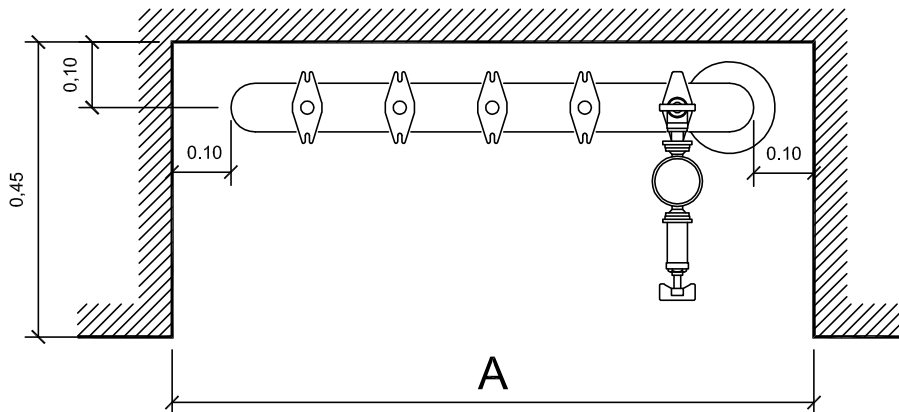
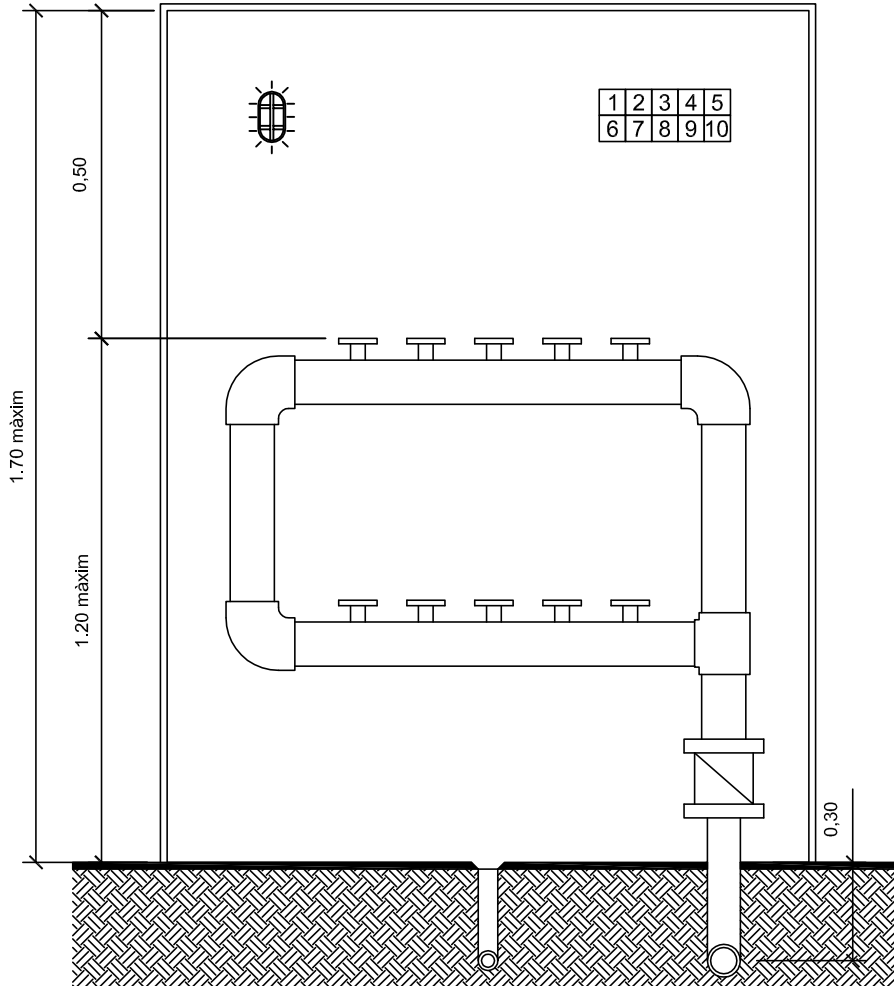


Nº DE PLETINES	4	6	8	10	12	14	16	18	20	22	24	26	28	30
A EN METRES	0.57	0.69	0.86	0.98	1.10	1.22	1.34	1.46	1.58	1.70	1.82	1.94	2.06	2.18



La cambra o armari tindrà al desguas corresponent, llum elèctrica, la placa de classificació estarà numerada amb pintura o gravada, mai amb rotolador del tipus que sigui, i la porta sempre tindrà el pany de la companyia.

BATERIA DE DOS FILES (Mides mínimes)